



Aplikacja Ramzes IGD

podręcznik użytkownika

RAMZES Sp. z o.o.

ul. Fasolowa 31A
02-482 Warszawa
NIP: 527-10-30-866
www.ramzes.pl

tel.: 22 460 5 460, 460 5 470
faks: 22 465 1 465
sprzedaz@ramzes.pl
serwis@ramzes.pl

Ramzes Sp. z o.o. jest wyłącznym właścicielem praw, w tym wszelkich majątkowych praw autorskich do programu oraz treści podręcznika użytkownika. Powielanie w jakiegokolwiek formie programu lub treści podręcznika bez pisemnej zgody firmy Ramzes Sp. z o.o. jest zabronione.

Ramzes Sp. z o.o.

© 2012 Ramzes Sp. z o.o.

WSTĘP

Podręcznik użytkownika zawiera informacje o komercyjnym programie oferowanym pod nazwą handlową *Aplikacja Ramzes IGD*.

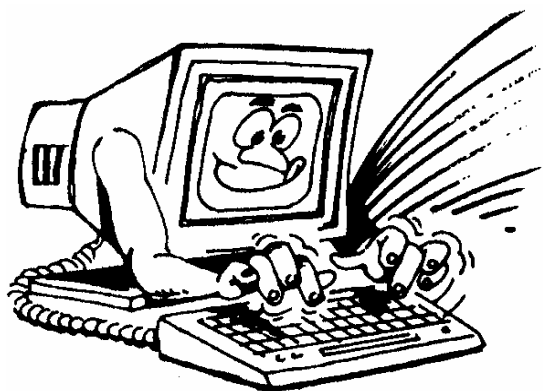
Podręcznik użytkownika zawiera informacje niezbędne do korzystania z programów wchodzących w skład Aplikacji Ramzes.

Podręcznik przygotowano dla wersji 11.46.03

Dołożono wszelkich starań, aby informacje zawarte w podręczniku były kompletne i zgodne ze stanem oprogramowania na dzień przygotowania niniejszego opracowania (2012-04-23). Niemniej, z powodu nieustannie prowadzonych prac rozwojowych, producent zastrzega sobie prawo do wprowadzania zmian w programie. W związku z powyższym zakres funkcjonalny dostarczanego programu może być inny, niż wynika to z opisu.

Forma prezentacji

Poszczególne funkcje programu zostały zaprezentowane w sposób umożliwiający szybkie rozpoczęcie pracy. Informacje przedstawiono w kolejności wynikającej z potrzeb konfiguracji programu oraz sposobu jego użytkowania podczas normalnej eksploatacji.



Życzymy miłej pracy z systemem

Ramzes Sp. z o.o.

Spis Treści

| | | |
|--------------|--|-----------|
| 1 | Obsługa programu | 5 |
| 1.1 | Przeznaczenie programu | 5 |
| 1.2 | instalacja Aplikacji Ramzes | 5 |
| 1.3 | aktywacja usługi..... | 6 |
| 1.3.1 | programy | 8 |
| | KPiR i Ryczałt | 8 |
| | KH | 11 |
| | Sprzedaż | 12 |
| | Magazyn | 14 |
| 1.3.2 | Kontrahent | 15 |
| | Index | 0 |

1 Obsługa programu

1.1 Przeznaczenie programu

Oddajemy do Państwa użytku nowy komercyjny program pod nazwą handlową **Aplikacja Ramzes IGD**. Jest to nowatorskie rozwiązanie polegające na zintegrowaniu programu handlowego z Internetową Giełdą Długów (IGD) serwisu dlugi.info.

Po zarejestrowaniu się będzie można:

- odzyskać pieniądze za niezapłacone faktury (także przedawnione),
- bezpłatnie wystawiać do sprzedaży niezapłacone faktury/wierzytelności na Internetowej Giełdzie Długów,
- monitorować oferty sprzedaży faktur/wierzytelności wystawionych przez innych przedsiębiorców,
- powiadamiać dłużników o wystawieniu na sprzedaż faktury/wierzytelności poprzez SMS, mailem lub listownie.

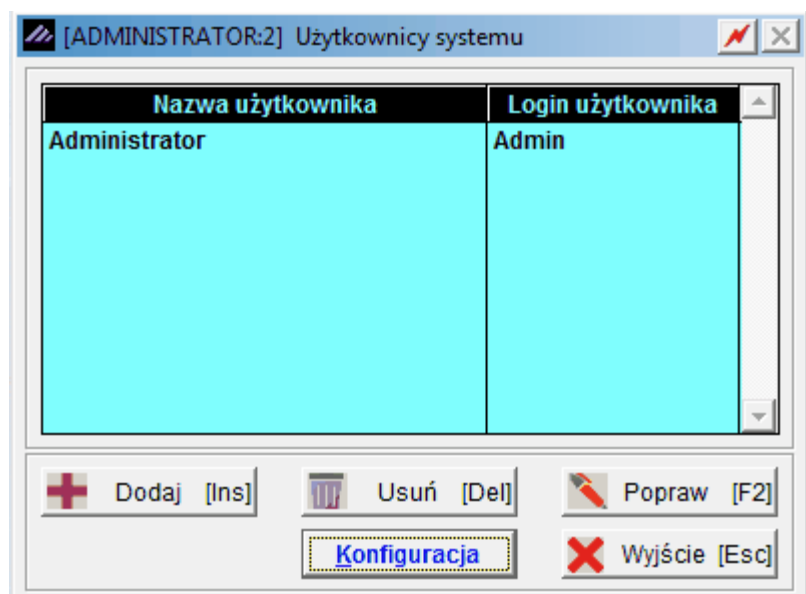
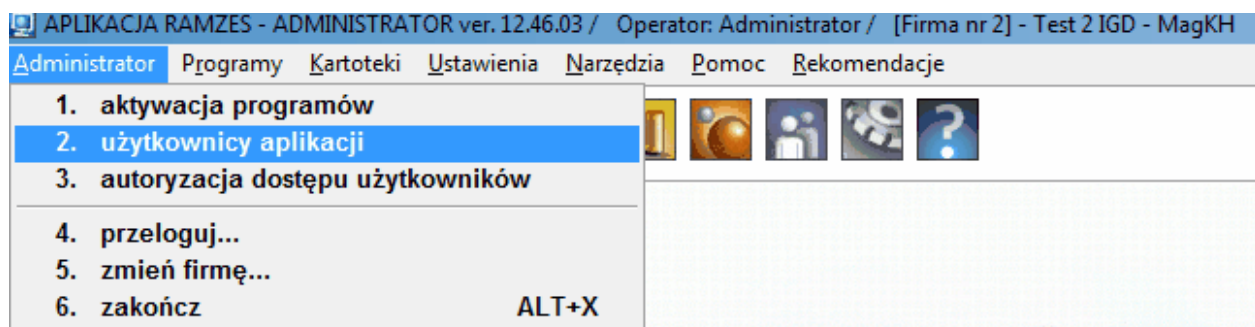
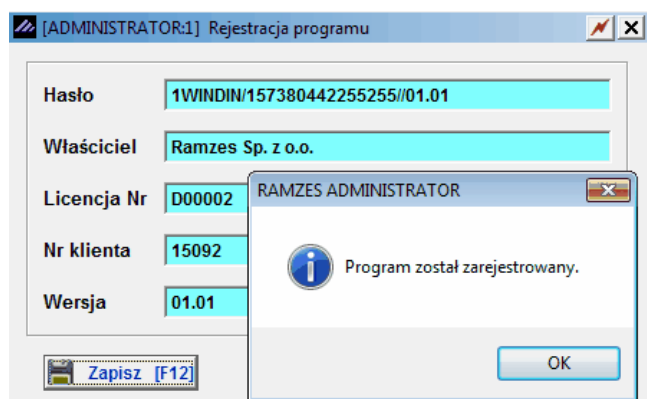
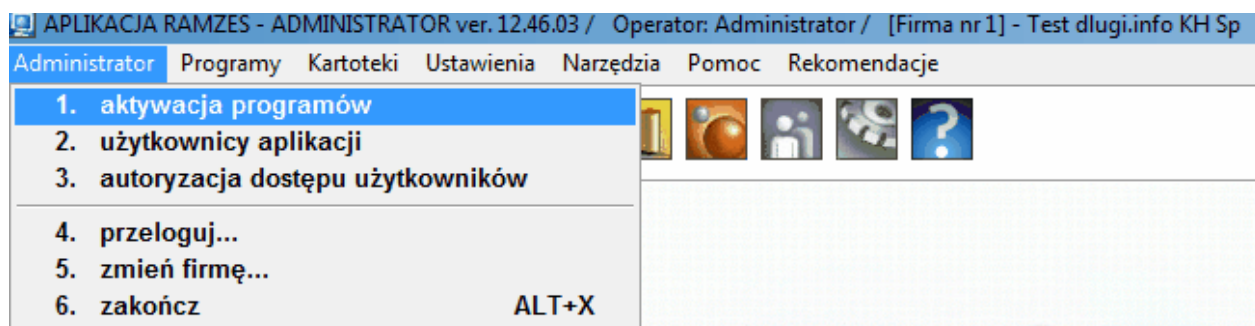
1.2 instalacja Aplikacji Ramzes

Instalator Aplikacji Ramzes znajduje się pod adresem:

<ftp://ftp.ramzes.pl/Download/Testy/12.46.03.IGD/Aplikacja%20Ramzes%20Instalator.exe>

1.3 aktywacja usługi

rejestracja w Ramzes Administrator:



Konfiguracja

Ustawienia kolumn w programach

zapamiętaj szerokość i kolejność

przywróć domyślne przy ponownym uruchomieniu

Ustawienia serwera poczty wychodzącej

[pole tekstowe]

domyślny serwer poczty wychodzącej

Ustawienia wysyłanych dokumentów

wysyłka dokumentów podczas drukowania

podpis elektroniczny dokumentów

Domyślny adres wysyłki dokumentów własnych

[pole tekstowe]

Ustawienia użytkowników

Obsługa niezapłaconych faktur/wierzytelności

pokaż dolny pasek

pokaż pole informacyjne

Obsługa faktur/wierzytelności

Kontrola wierzytelności

Bez kontroli

Monitoruj i informuj

Bezwzględnie informuj o możliwości kupna wierzytelności

Monitoruj i zezwalaj do kwoty

1.3.1 programy

Sprzedaż i usuwanie sprzedanego długu w poszczególnych programach:

1.3.1.1 KPiR i Ryczałt

Sprzedaż faktur/wierzytelności:

RAMZES PKPiR ver. 12.46.03 / Operator: Administrat

Ewidencja Rozliczenia Ewidencja Vat Raporty Kar

2012.04

1. księgi F10
2. pojazdów
3. sprzedawane faktury
4. polecenie przelewu

Rozliczenie dokumentów

Warunki filtrujące : rok 2012

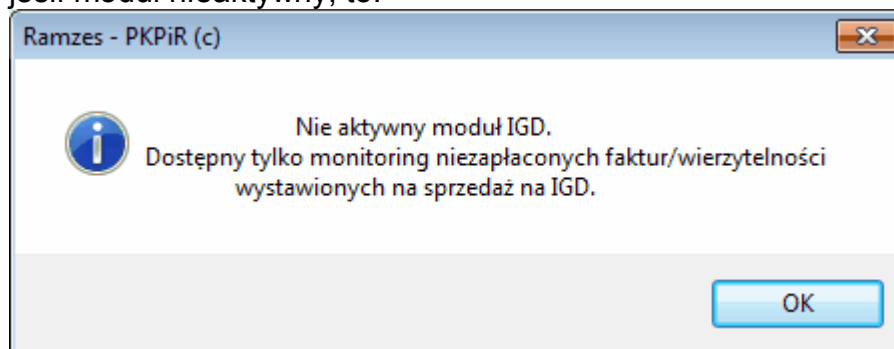
Zakres dat wprowadzenia **pełny zakres dat** Dokumenty : **nie rozliczone** Termin płatności **pełny zakres dat**
 Kontrahent **wszyscy** Typ dokumentu **wszystkie** Zakres dat dokumentów **pełny zakres dat**

| Nr własny dok. | Data dok. | Kontrahent | Status | Do zapłaty | Zapłacono | Pozostało |
|----------------|------------|------------|--------------|------------|-----------|-----------|
| 701/12 | 2012.04.07 | Nabywca 1 | Księga/sprz. | 0.25 | 0.00 | 0.25 |
| 702/12 | 2012.04.08 | Nabywca 1 | Księga/sprz. | 0.37 | 0.00 | 0.37 |
| 703/12 | 2012.04.09 | Nabywca 1 | Księga/sprz. | 0.26 | 0.00 | 0.26 |

Filtr
Wezwanie
Sprzedaż faktur

Rozlicz Dodaj [Ins] [F2] - Podgląd Usuń [Del] Opcje [Alt+O] Drukuj [F9] Wyjście [Esc]

jesli modul nieaktywny, to:



Wystawienie dokumentu na sprzedaż

| | |
|-----------------------------|---------------------------------|
| Numer dokumentu | 701/12 |
| Data wystawienia | 2012.04.07 |
| Termin płatności | 2012.04.10 |
| Wartość dokumentu brutto zł | 0.25 (pozostała do rozliczenia) |
| Sprzedam za brutto zł | 0.25 |

Dłużnik (kontrahent) Nabywca 1

NIP 111-111-11-11

Kod pocztowy 11-111

Miasto Przedmieści Strzebrzeszyński

Ulica Testowa 111/22

E-mail dłużnika

Telefon komórkowy dłużnika Sprawdź czy Twoje konto SMS na IGD jest załadowane.

Powiadomiłem dłużnika o wystawieniu jego długu na sprzedaż w Internecie

Osobowość prawna dłużnika Nieznana


Ukryj nazwę i dane firmy będącej właścicielem faktury

Ukryj nazwę i dane firmy będącej właścicielem faktur wstawianych na IGD


UWAGI

[Doładuj SMS](#)

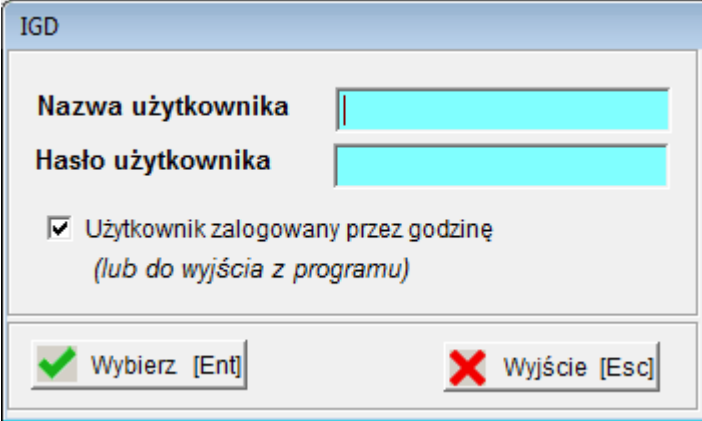
Ramzes - PKPiR (c)

 Czy chcesz wystawić dokument na sprzedaż w serwisie dlugi.info ?

Ramzes - PKPiR (c)

 Czy na pewno chcesz wystawić dokument na sprzedaż w serwisie dlugi.info ?

wymaga autoryzacji:

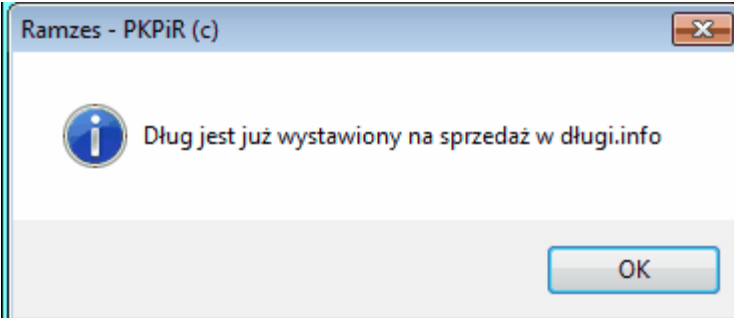


IGD


Nazwa użytkownika

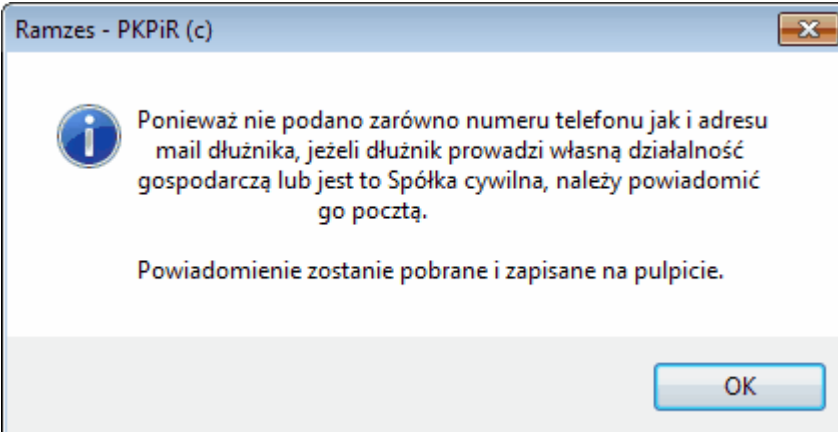
Hasło użytkownika

Użytkownik zalogowany przez godzinę
(lub do wyjścia z programu)




Ramzes - PKPiR (c)

 Dług jest już wystawiony na sprzedaż w [dlugi.info](#)

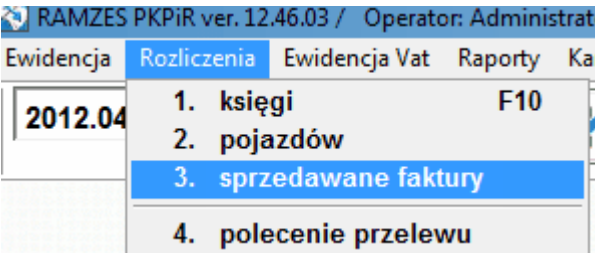


Ramzes - PKPiR (c)

 Ponieważ nie podano zarówno numeru telefonu jak i adresu mail dłużnika, jeżeli dłużnik prowadzi własną działalność gospodarczą lub jest to Spółka cywilna, należy powiadomić go pocztą.

Powiadomienie zostanie pobrane i zapisane na pulpicie.

usunięcie długu:



RAMZES PKPiR ver. 12.46.03 / Operator: Administrat

Ewidencja Rozliczenia Ewidencja Vat Raporty Kar

2012.04

- księgi F10
- pojazdów
- sprzedawane faktury**
- polecenie przelewu

1.3.1.2 KH

Sprzedż faktur/wierzytelności:

RAMZES KH ver. 12.46.03 / Operator: Administrator / [Firma nr 2] - Test 2IGD - MagKH

Operacje księgowo Rozliczenia Ewidencja VAT Raporty Kartoteki Opcje systemu Narzędzia Pomoc Rekomendacje

2012.04.11 14: 1. rozrachunki 1. indywidualne F10
 2. sprzedawane faktury 2. automatyczne
 3. przeszacowanie
 4. polecenie przelewu

[ROZLICZENIA:1] Rozrachunki

Zakres kont
 Zakres kont od 000- do 999-
 Zakres kwot
 Od 0.00 do 9 999 999.00

Zakres dat dokumentów
 Od dnia 2008.01.01 Do dnia 2012.12.31
 Zakres terminów płatności
 Od dnia 2008.01.01 Do dnia 2013.12.31

Kartoteki
 Wszystkie Kontrahenci Pracownicy
 Urzędy Kartoteki własne

wg terminu płatności
 Wszystkie Terminowe Przeteterminowane

Rozliczaj wg zapisów
 złotówkowych walutowych

wg rozliczenia dokumentów
 Wszystkie nierozliczone Rozliczone Częściowo

Nr dokumentu

wg zapisu
 Wszystkie Strona Dt Strona Ct

[Ent] - Wykonaj [Esc] - Anuluj

Rozrachunki

Warunki filtrujące

Termin płatności pełny zakres dat Zakres kont wszystkie Nierozliczone
 Data dokumentu pełny zakres dat Zakres kwot wszystkie
 Nr dokumentu wszystkie

| ū | Nr dok. roz. | Nr ewidenc. | D. dok. | Termin pła. | Konto | Kontrahent | Suma Dt | Suma Ct |
|---|--------------|-------------|------------|-------------|------------|------------|---------|---------|
| | 401/12 | SP-1 | 2012.04.11 | 2012.04.25 | 201-001[1] | Zenek | 0.54 | 0.00 |
| | 404/12 | SP-2 | 2012.04.11 | 2012.04.25 | 201-001[1] | Zenek | 0.31 | 0.00 |

Drukuj listę
 Wiekowanie
 Wezwanie
 Rozliczenie
 Export
 Sprzedaż faktur

Rozlicz Podgląd [F7] Filtr [Alt+F] Opcje [Alt+O] Wyjście [Esc]

RAMZES KH ver. 12.46.03 / Operator: Administrator / [Firma nr 2] - Test 2 IGD - MagKH

Operacje księgowe Rozliczenia Ewidencja VAT Raporty Kartoteki Opcje systemu Narzędzia

2012.04.11 14: 1. rozrachunki
2. sprzedawane faktury
3. przeszacowanie
4. polecenie przelewu

Lista dokumentów wystawionych na sprzedaż

Dokumenty aktualnie wystawione:

| Data dok. | Termin | Numer dokumentu | Kontrahent | Wartość | Sprzedaż |
|------------|------------|-----------------|------------|---------|----------|
| 2012.04.11 | 2012.04.25 | 401/12 | Zenek | 0.54 | 0.54 |

Ramzes - Księgi Handlowe (c)

? Czy chcesz usunąć dokument z portalu dlugi.info ?

Tak Nie

Usuń [Del] Podgląd [F7] Powiadomienie IGD Wyjście [Esc]

1.3.1.3 Sprzedaż

Sprzedaż faktur/wierzytelności:

RAMZES SPRZEDAZ ver. 12.46.03 / Operator: Administrator / [Firma nr 1] - Test d

Faktura Rozliczenia Fiskalne Kartoteki Raporty Opcje systemu Narzędzia

2012. 1. rozrachunki
2. operacje kasowe (KP + KW raporty kasowe)
3. operacje bankowe
4. sprzedawane faktury

Opcje dokumentów

Dokumenty nierozliczone
 Wszystkie dokumenty

Wybierz Wyjście [Esc]

[ROZLICZENIA:1] Rozrachunki

Warunki filtrujące
 Zakres dat: *pełny zakres dat* Kontrahent: *wszyscy kontrahenci*
 Forma płatności: *wszystkie typy* Termin zapłaty: *wszystkie*

| Numer dokumentu | Typ | D. dokum | D. Zapłaty | Kontrahent | Dni | Do zapłaty | Zapłacono | Pozostało | ✓ | ▲ |
|-----------------|-----|------------|------------|------------|-----|------------|-----------|-----------|---|---|
| 1001/12 | Spr | 2012.04.11 | 2012.04.14 | Nabywca 1 | -3 | 0.25 | 0.00 | 0.25 | | |
| 1002/12 | Spr | 2012.04.11 | 2012.04.13 | Nabywca 1 | -2 | 0.37 | 0.00 | 0.37 | | |
| 1003/12 | Spr | 2012.04.11 | 2012.04.17 | Nabywca 1 | -6 | 0.26 | 0.00 | 0.26 | | |

Załącznik:

- Załącz filtr....
- Odwołaj filtr....
- Znajdz dokument...
- Opis...
- Podsumowanie...
- Export danych...
- Rozliczenia...
- Wezwanie do zap...
- Podgląd faktury...

Sprzedaż Rozlicz Sprzedaż faktury... Drukuj [F9] Wyjście [Esc] + - ✓

RAMZES SPRZEDAŻ ver. 12.46.03 / Operator: Administrator / [Firma nr 1] - Test dlugi.info KH Sp

Faktura **Rozliczenia** Fiskalne Kartoteki Raporty Opcje systemu Narzędzia Pomoc Rekomendacje

| | |
|-------|---|
| 2012. | 1. rozrachunki |
| | 2. operacje kasowe (KP + KW raporty kasowe) |
| | 3. operacje bankowe |
| | 4. sprzedawane faktury |

Wystawione długi, które można ew. usunąć:

Lista dokumentów wystawionych na sprzedaż

Dokumenty aktualnie wystawione:

| Data dok. | Termin | Numer dokumentu | Kontrahent | Wartość | Sprzedaż |
|------------|------------|-----------------|------------|---------|----------|
| 2012.04.11 | 2012.04.14 | 1001/12 | Nabywca 1 | 0.25 | 0.25 |

Usun [Del] Podgląd [F7] Powiadomienie IGD Wyjście [Esc]

1.3.1.4 Magazyn

Sprzedaż faktur/wierzytelności:

RAMZES MAGAZYN ver. 12.46.03 / Operator: Administrator / [Firma nr 2] - Test 2 IGD - MagKH

Magazyn Operacje Handlowe Fiskalne Kartoteki Raporty Opcje systemu Narzędzia Pomoc

2012.0

1. rozrachunki z dostawcami i odbiorcami
2. operacje kasowe (KP + KW raporty kasowe)
3. operacje bankowe
4. inne operacje finansowe
5. sprzedawane faktury

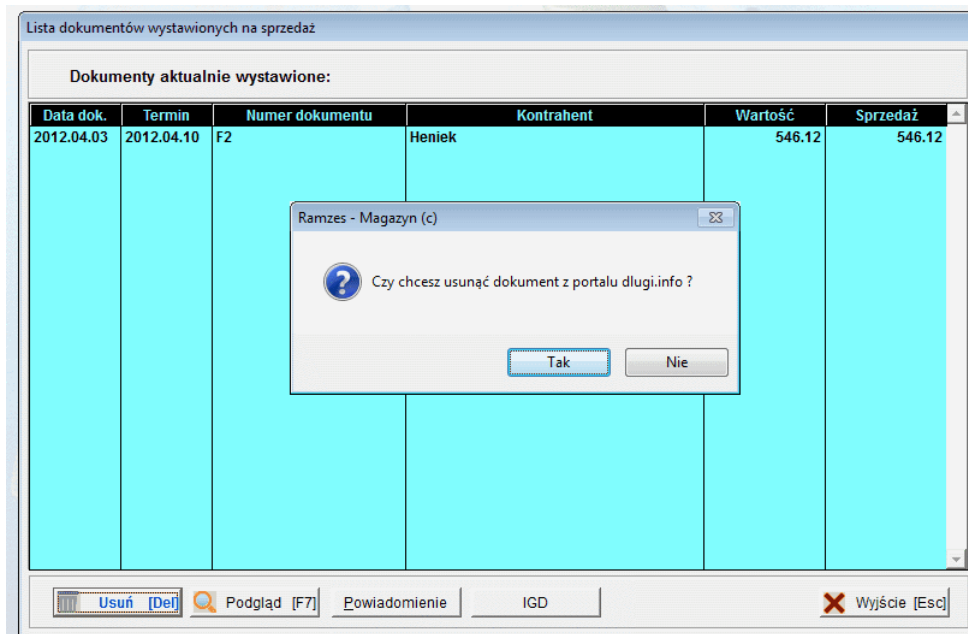
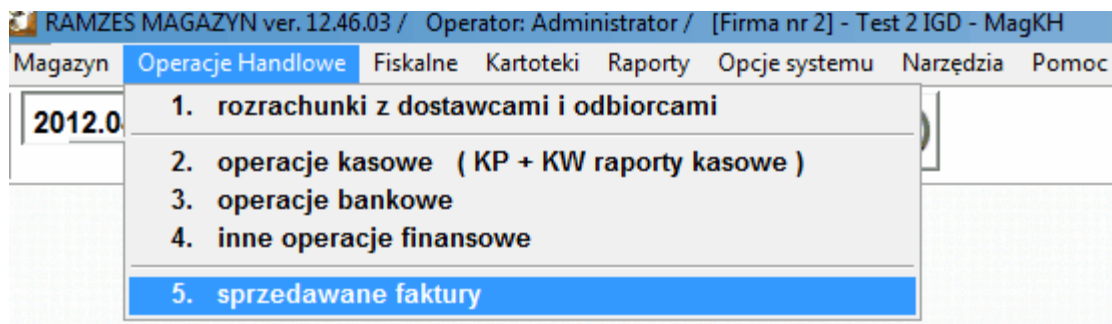
[OPERACJE HANDLOWE1] Rozrachunki

Warunki filtrujące
 Zakres dat: pełny zakres dat Kontrahent: wszyscy kontrahenci
 Typ dokumentu: wszystkie Forma płatności: wszystkie typy Termin zapłaty: wszystkie

| Numer dokumentu | Typ | D. dokum | D. Zapłaty | Kontrahent | Dni | Do zapłaty | Zapłacono | Pozostało |
|-----------------|-----|------------|------------|------------|-----|-------------|-----------|-------------|
| 1 | Zak | 2012.04.03 | 2012.04.03 | Zenek | 8 | -258,300.00 | 0.00 | -258,300.00 |
| 1 | Zak | 2012.04.03 | 2012.04.03 | Zenek | 8 | -136.53 | 0.00 | -136.53 |
| F2 | Spr | 2012.04.03 | 2012.04.10 | Heniek | 1 | 546.12 | 0.00 | 546.12 |
| F3 | Spr | 2012.04.03 | 2012.04.12 | Zenek | -1 | 0.54 | 0.00 | 0.54 |
| F5 | Spr | 2012.04.03 | 2012.04.10 | Heniek | 1 | 0.11 | 0.00 | 0.11 |

Założ filtr...
 Odwołaj filtr...
 Znajdź dokument...
 Opis...
 Podsumowanie...
 Export danych...
 Rozliczenia...
 Wezwanie do zap...
 Podgląd faktury...
 Sprzedaż faktury...
 Home Banking

Sprzedaż Rozlicz Kompensata Drukuj [F9] Wyjście [Esc]



1.3.2 Kontrahent

Przy poprawie kontrahenta, jeśli jest odnotowany na IGD, to jest widoczny napis:

Kontrahent zarejestrowany jako dłużnik w IGD

albo napis: **Brak ofert sprzedaży długów Kontrahenta na IGD**, gdy nieznan.

Edycja danych identyfikacyjnych - Edycja danych kontrahenta

Dług kontrahenta wystawiony na sprzedaż na IGD

Nazwa ekranowa: Nabywca 1 Dane adresowe

Nazwa pełna: Nabywca 1

Kod / Miasto: 11-111 / Przedmieści Strzebrzeszyńskie

Ulica: Testowa 111/22

Województwo: ▼

Dane identyfikacyjne

Nip: 111-111-11-11

Pesel:

Reqon:

Nip UE: ▼

Inny:

Telefon: Telefon kom:

Fax: Adres e-mail:

Zapisz [F12] Anuluj Informacje dodatkowe Wyjście [Esc]